

夏休みは動物探偵になろう!

なぞ
謎×解
とき

Mystery Animal Quiz

どぶつ展

2023年8月12日(土)~23日(水)

9:00~17:00 (最終入場16:30まで)

会場 セシオン杉並展示室 (杉並区梅里1丁目22番32号)

交通 東京メトロ丸の内線「東高円寺駅」徒歩5分、「新高円寺駅」徒歩7分

料金 無料 (おひとりにつきチャレンジシート×1枚、工作キット×1セットをプレゼント)

主催: 杉並区立社会教育センター 企画: 山梨県立科学館 協力: 甲府市遊亀公園附属動物公園

謎×解

Mystery Animal Quiz

動物探偵展

会場に散りばめられた、動物にまつわる謎を解いて動物探偵を目指します。体験や工作をしながら様々な動物の特徴を探ってもらいます。

謎解きイベント

動物探偵団 入団試験

探偵チャレンジシートと会場全体を使い、動物にまつわる謎解きに挑戦します。



実は違う!? 好きな 食べ物は 何でしょう?



動物の好きなエサの組み合わせクイズをタブレットで体験できます。「ウサギは別にニンジンが好物ではない」など、少し意外な動物の好きな食べ物を知ることができます。



体験コーナー

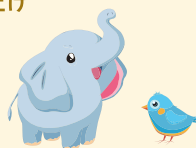
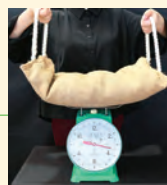
しっぽ体験!

しっぽが動くロボット「Qoobo」をなでてもらい、しっぽの動きと感情の相関性について学びます。



いろいろなもので 重さ比べ!

いろいろな動物の1日あたりのエサと同じ重さのおもりを持ち上げたり、測ったりしてくらべ、大食い・小食の理由について知ることができます。



解説コーナー

動物の子育て

群れをつくる動物から、環境や食べ物の違いによって、子育てや生まれ方にどんな違いがあるのかを考えるコーナーです。



動物に遭遇したら

危険な動物たちに人間が遭遇した場合、どのように対処すれば回避できるのかを考えながらゴールを目指していくクイズです。



似ているけど違う動物!?

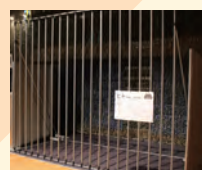
ハムスターとモルモットなど、見た目が似ている動物をくらべ、どんな違いがあるかを知るコーナーです。また、イカの口と鳥のくちばしなど、進化上、まったく異なる道をたどってきたにもかかわらず、同じ形をしている現象(収斂)も紹介します。



世界のウサギ

干支である「ウサギ」に焦点を当てた展示スペース。実物大パネルや解説パネルで、世界中にいる「ウサギ」を紹介します。

フォトスポット



動物園のおりをイメージしたフォトスポットです。動物としての「ヒト」の解説パネルを設置し、ヒトも動物の一種であることを体感します。

工作コーナー

動物の鳴き声コップ

動物のような鳴き声ができる紙コップをつくれる工作体験。展示などを参考にして動物の特徴を思い出し、肢、尾、口のパーツを正しい組み合わせで選び、完成させます。



昆虫展 in すぎなみ2023 (杉並区立郷土博物館)との
コラボイベントも開催予定!

ふたつの展示を見学して動物&昆虫の世界を知ろう!
(詳しくは区公式ホームページをご覧ください)

問い合わせ先

杉並区科学事業担当 (株)コングレ
suginami-science@congre.co.jp