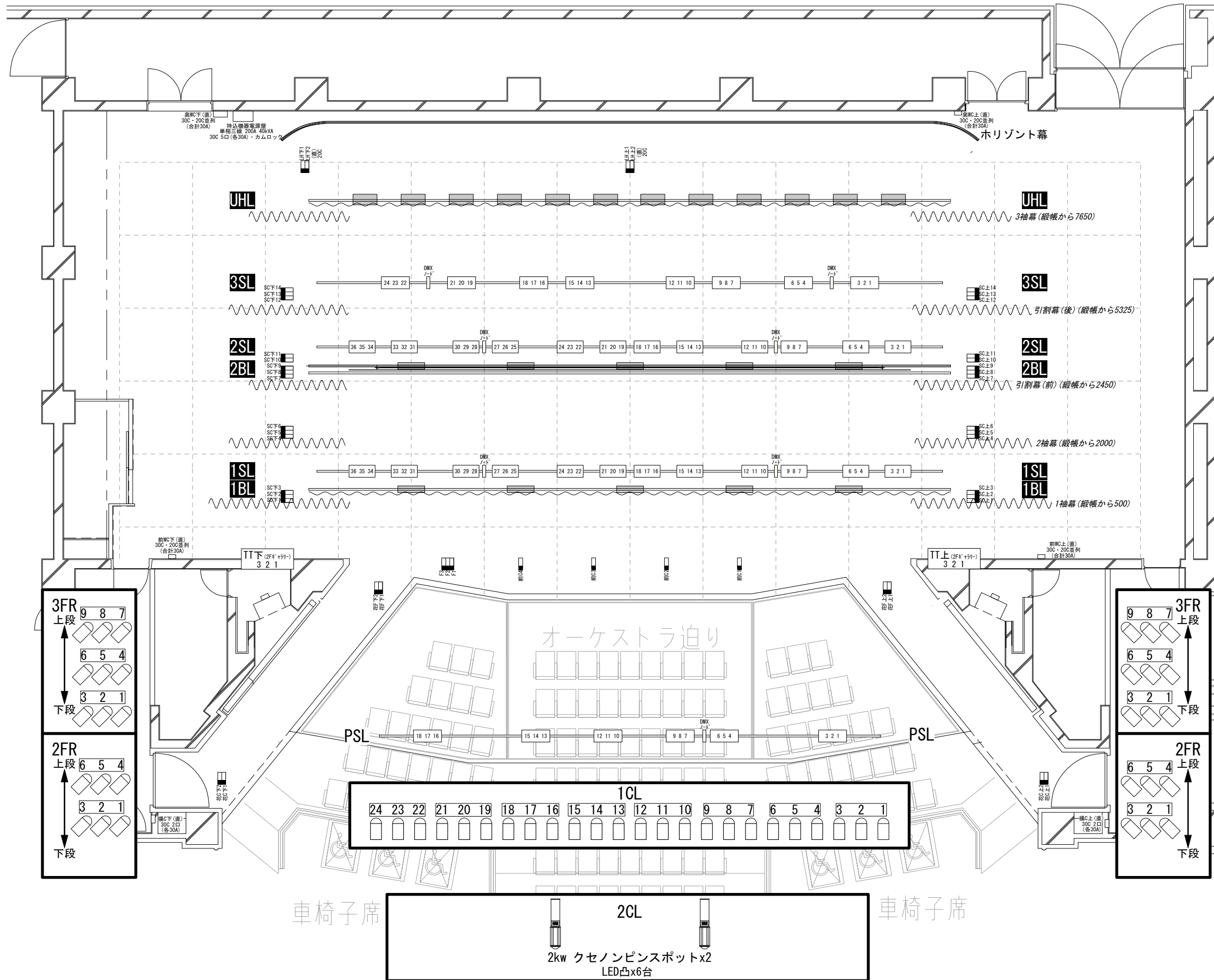


セシオン杉並 ホール照明調光回路番号図



調光器 / ■ フloorコンセント
 調光器(1台に3回路)
 合計で最大3Kwまで

※調光回路は1回路につき最大1.5Kwまでとなります

サス等の調光回路は
 30C直回路にポータブルディマーを取り付けたものとなっております

ディマーを使用しない場合などは
 30C・20C並列、合計30Aまでの直回路として使用も可能です